

Client: **کارفرما** شرکت گهر پارک سیرجان

Project Name: **عنوان پروژه** هتل چهار ستاره گهر پارک سیرجان

Location: **موقعیت** سیرجان

Drawing Title: **عنوان نقشه** لوله کشی فاضلاب طبقه +۲

Legend

Guide Chart

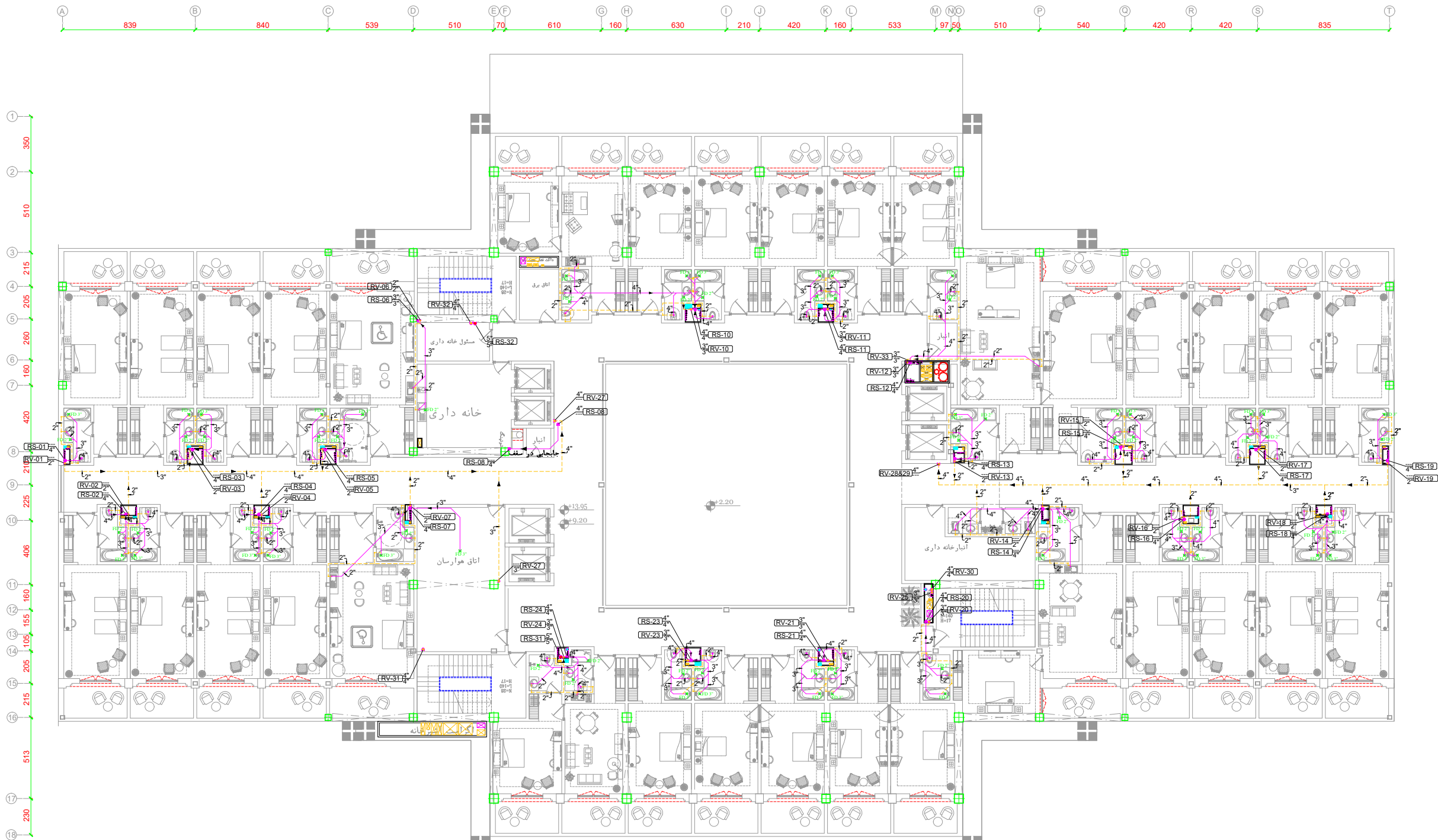
- ۱- کلیه لوله های فاضلاب و هواکش فاضلاب از نوع پلی پروپیلن (PP) سخت و مطابق یکی از استاندارد های زیر می باشند :
- EN 1451 PART1
- EN 1451 PART2
- ۲- در استاندارد EN 1451 لوله های با علامت B برای نصب در طبقات ساختمان و لوله های با علامت D برای دفن در خاک و لوله های با علامت BD برای نصب در طبقات یا دفن در خاک اختصاص دارند .
- ۳- حداقل شیب لوله های افقی فاضلاب به قطر ۳ اینچ و کوچکتر ۲ درصد است .
- ۵- حداقل شیب لوله های افقی فاضلاب به قطر ۴ اینچ و بزرگتر یک درصد است .
- ۶- کلیه لوله های هواکش فاضلاب ، یک در هزار شیب دارند .
- ۷- کلیه لوله های فاضلاب زیر سقف طبقه زیرین قرار دارند به جز در موارد مشخص شده .
- ۸- کلیه لوله های هواکش زیر سقف همان طبقه قرار دارند .
- ۹- پیمانکار باید قبل از اجرا کلیه نقشه های ناسیبات را با نقشه های معماری و سازه هماهنگ نماید و به تایید نظارت برساند .

- پیمانکار موظف است که پیش از آغاز هر قسمت از کار تمام نقشه های مربوط به آن قسمت را با دقت کنترل نماید و در صورت مشاهده اتمام ، نواقص و یا عدم تطابق قبل از اجرا موارد را به مهندس مشاور متذکر نماید .

Drawing Info

REVISION	0A	REVISION	0A
تغییرات	0A	STATUS	IFC
تاریخ	1402/11/09	DATE	1402/11/09
طراح	ن. غانی	DESIGNED BY	PH2
کنترل	PH2	CHECKED BY	PH2
طراح	م. شریعی	DESIGNED BY	PH1
تصویب	PH1	APPROVED BY	PH1
مدیر پروژه	آ. حاجی	COORDINATED BY	PH1
مدیر پروژه	آ. حاجی	PROJECT MANAGER	PH1

REVISION	00	SEQUENCE	06	DOCUMENT	MSW/06	GROUP	SCALE	SIZE	A3
ویرایش	00	شماره مدرک	06	نوع مدرک	MSW/06	گروه	SCALE	سایز	A3
فاز	PHASE	کد پروژه	PROJECT C.	مقیاس	SCALE	واحد	UNITS	07	SHEET
PH2	SIRJ								



+2 (+13.95)